

# ANGIFLASH

SPRAY MAL DE GORGE

Adultes – Enfants 6 ans et plus

Veillez lire attentivement la notice avant d'utiliser ANGIFLASH Spray Gorge. Vous y trouverez des informations importantes pour votre traitement.

- Pour toute question, demandez conseil à votre médecin ou à votre pharmacien.

- Si les symptômes persistent au-delà de 10 jours, consultez votre professionnel de santé.

## QU'EST-CE QUE ANGIFLASH ?

**ANGIFLASH soulage rapidement** les maux de gorge grâce à l'action décongestionnante de l'eau de mer qui diminue la sensation de gorge gonflée par action osmotique.

**ANGIFLASH** est indiqué en cas de rhinopharyngite, pharyngite ou angine chez l'adulte et l'enfant à partir de 6 ans.

**ANGIFLASH apaise, adoucit et purifie** la gorge en cas de douleurs, picotements, sensations de brûlures, difficultés à la déglutition.

**ANGIFLASH** est une alternative naturelle qui associe **les propriétés décongestionnantes** de l'eau de mer aux **vertus apaisantes** du miel et de la propolis, et contient des huiles essentielles de Thym à Linalol, de Ravintsara et de Gaulthérie.

## POURQUOI UTILISER ANGIFLASH ?

**ANGIFLASH** est un spray triple action qui traite et soulage rapidement le mal de gorge.

### 1. Action apaisante

**ANGIFLASH** crée un phénomène mécanique de décongestion, dit « effet osmotique ». La muqueuse gonflée relargue l'excès de fluides ; il en résulte un soulagement de la sensation de gonflement et des douleurs à la déglutition.

### 2. Action adoucissante

**ANGIFLASH** tapisse la gorge et adoucit les sensations de brûlures et de picotements grâce au miel et à l'extrait de propolis.

### 3. Action purifiante

**ANGIFLASH** purifie la gorge en évacuant les agents pathogènes (bactéries et virus) par déglutition.

## QUELLES SONT LES INFORMATIONS A CONNAITRE AVANT D'UTILISER ANGIFLASH ?

- **Peut-être utilisé chez l'adulte et l'enfant à partir de 6 ans**

- **ANGIFLASH** ne devrait pas être utilisé :

- En cas d'allergie à l'un des composants.
- Chez l'enfant de moins de 6 ans.
- Chez la femme enceinte ou allaitante

Consultez un médecin avant d'utiliser le spray après une opération ou une blessure.

**Ne contient pas d'anesthésique** pouvant être à l'origine de fausse route.

Sans conservateur et formule de source naturelle.

Sans gaz propulseur.

## COMMENT UTILISER ANGIFLASH ?

### Posologie

3 pulvérisations dans la gorge jusqu'à 6 fois par jour.

L'utilisation par plus d'une personne peut propager l'infection.

**ANGIFLASH** est un traitement symptomatique local. Des picotements provisoires peuvent survenir en cas de sensibilité ou d'irritation de la gorge.

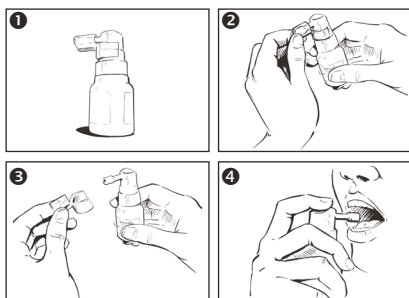
### Mode et voie d'administration

#### Voie buccale

Flacon de 20 ml pour 140 pulvérisations.

De format nomade et muni d'un capot protecteur, **ANGIFLASH** peut facilement se glisser dans une poche ou un sac.

1. Agiter le flacon avant emploi
2. Retirer le capuchon protecteur en le tirant vers l'avant
3. Exercer plusieurs pressions consécutives jusqu'à obtention du premier spray
4. Réaliser 3 pulvérisations vers le fond de gorge



Rincer l'embout sous l'eau chaude après chaque utilisation et le sécher. Replacer ensuite le capuchon protecteur.

## COMMENT CONSERVER ANGIFLASH ?

Utiliser dans les 6 mois suivant la première pulvérisation.

Ne pas utiliser après la date limite d'utilisation indiquée sur l'emballage.

Ne pas laisser le produit à la portée et à la vue des enfants.

Ne pas utiliser si le produit est endommagé.

Ne pas utiliser si le produit a perdu son apparence d'origine.

## INGREDIENTS :

Eau de mer 2.2% sels totaux, glycérine végétale, miel d'acacia, extrait de propolis. Excipients : menthol naturel, huiles essentielles BIO de Thym à Linalol, de Ravintsara et de Gaulthérie Odorante. Arôme naturel citron.



Laboratoire de la Mer  
ZAC de la Madeleine  
Avenue du Général Patton  
35400 Saint-Malo - FRANCE



20 ml

Dispositif médical

Révision notice : 11/2018

Date de 1ère apposition du  
marquage CE : Mai 2015

CNOT1027

# AngiFLASH

SORE THROAT SPRAY

Adults – Children from 6 years old

Read the leaflet carefully before using ANGIFLASH Sore Throat Spray.  
It contains some important information about your treatment.  
- If you have any questions, please ask your doctor or pharmacist.  
- If symptoms prevail beyond 10 days, consult your healthcare professional.

## WHAT IS ANGIFLASH?

**ANGIFLASH** quickly soothes sore throat symptoms by the osmotic action of seawater which helps to reduce swelling inside the throat.

**ANGIFLASH** is indicated in cases of nasopharyngitis, pharyngitis or sore throat in adults and children over 6 years.

**ANGIFLASH** relieves, soothes and purifies the throat in cases of pain, irritation, burning sensations, swallowing difficulties.

**ANGIFLASH** is a natural alternative which combines the decongestant properties of seawater with the soothing qualities of honey and propolis blended with essential oils of Thyme Linalool, Ravintsara and Wintergreen.

## WHY USE ANGIFLASH?

**ANGIFLASH** is a triple-action spray that provides a sore throat fast-acting relief.

### 1. Pain relief Action

**ANGIFLASH** creates a mechanical decongestant effect known as the «osmotic effect». The swollen mucous membrane releases excess fluids resulting in relief from swelling and pain when swallowing.

### 2. Soothing Action

The honey and propolis extract contained in **ANGIFLASH** coat the lining of the throat, soothing irritation and burning sensations.

### 3. Purifying Action

**ANGIFLASH** purifies the throat by helping to remove pathogens (bacteria and viruses) through drainage effect.

## WHAT INFORMATION DO I NEED TO KNOW BEFORE USING ANGIFLASH?

- **May be used in adults and children from the age of 6 years.**

- **ANGIFLASH** should not be used:

- In case of allergy to any of the ingredients.
- By children below 6 years of age.
- During pregnancy or while breast-feeding.

Consult a doctor before using the spray following an operation or injury.

**Do not contain anaesthetic** liable to cause choking.

Preservative free and natural source formula.

No propellant gas.

## HOW DO I USE ANGIFLASH?

### Recommended dosage

3 sprays into the throat up to 6 times a day.

Use by more than one person may spread infection.

**ANGIFLASH** is a local symptomatic treatment.

A temporary tingling sensation may occur in case of sensitivity or throat irritation.

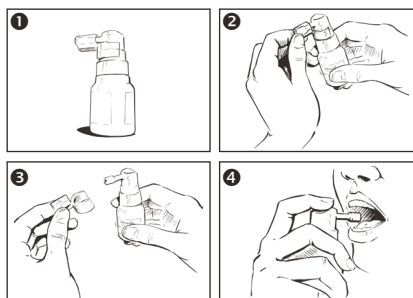
### Method and route of administration

#### Oral spray

20 mL bottle for 140 sprays.

Supplied in pocket format and with a protective cap, **ANGIFLASH** fits easily into a pocket or a bag.

1. Shake the bottle prior to use
2. Remove the protective cap by pulling forwards
3. Press down briefly and firmly and repeat until the first spray is obtained
4. Spray 3 times into the back of the throat



Wash the tip with hot water after each use and dry thoroughly. Replace the protective cap.

## HOW SHOULD ANGIFLASH BE KEPT ?

To be used within 6 months after first spray.

Do not use after the expiry date printed on the packaging.

Keep out of reach and sight of children.

Do not use a broken or damaged product.

Do not use if the packaging has lost its original appearance.

## COMPOSITION:

Hypertonic seawater 2.2% total salts, vegetable glycerine, acacia honey, propolis extract. Excipients: natural mint, ORGANIC essential oils of Thyme Linalool, Ravintsara and Wintergreen. Natural lemon flavour.



Laboratoire de la Mer  
ZAC de la Madeleine  
Avenue du Général Patton  
35400 Saint-Malo - FRANCE



20 mL

Date of first CE marking:  
05/2015

Medical device

Revision date: 11/2018

CNOT1027